

Брюксел, 14.12.2015 г.
COM(2015) 639 final

ANNEXES 3 to 4

ПРИЛОЖЕНИЯ

ПРИЛОЖЕНИЕ III: Цялостна оценка на допълняемостта (член 95 от РОР)
ПРИЛОЖЕНИЕ IV: График за представяне и приемане на споразумения за партньорство и програми

към

Съобщение на Комисията

Инвестиции за работни места и заетост — извличане на максимални ползи от приноса на европейските структурни и инвестиционни фондове

ПРИЛОЖЕНИЕ III: ЦЯЛОСТНА ОЦЕНКА НА ДОПЪЛНЯЕМОСТТА (ЧЛЕН 95 ОТ РЕГЛАМЕНТА ЗА ОБЩОПРИЛОЖИМИТЕ РАЗПОРЕДБИ (РОР))

Допълняемостта е основен принцип на политиката на сближаване. Това означава, че фондовете (ЕФРР, ЕСФ, КФ) допълват, но не заменят публичния или еквивалентен структурен разход на съответната държава членка.

Проверката на допълняемостта беше значително опростена през новия програмен период (2014—2020 г.) чрез използването на най-важния показател за публични инвестиции (т.е. бруто образуване на основен капитал на сектор „Държавно управление“).

Този принцип е вече напълно приведен в съответствие с икономическото управление на ЕС, тъй като информацията, докладвана в програмите за стабилност и конвергенция, представени от държавите членки, ще бъде отправна точка за неговата проверка.

Комисията ще проверява съответствието с принципа на допълняемост в държави членки, в които по-слабо развитите региони обхващат поне 15 % от общото население. Само 14 държави членки са предмет на проверка: 11 на национално равнище (България, Чешката република, Естония, Латвия, Литва, Унгария, Полша, Португалия, Румъния, Словакия и Хърватия), а 3 на регионално равнище (Италия, Гърция и Словения).

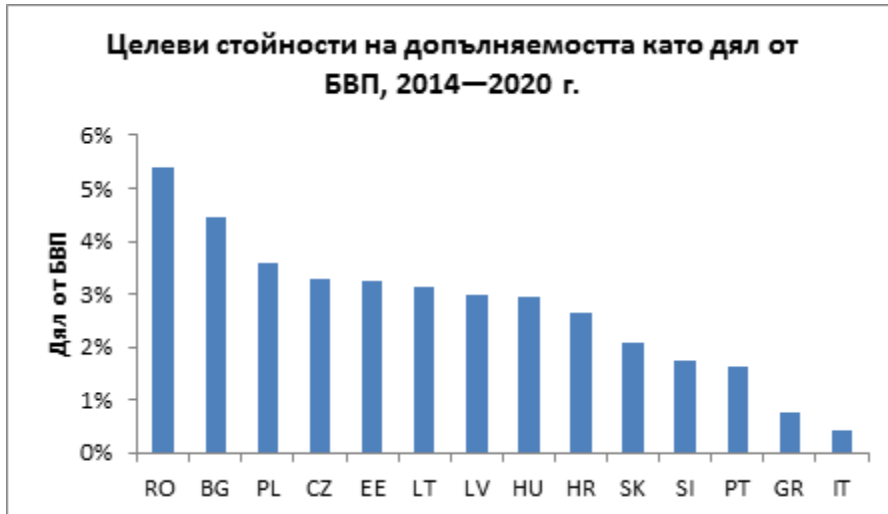
В годишните обзори на растежа, приети от Комисията, многократно се призовава за подобряване на състава на публичните разходи по такъв начин, че да се стимулира растежът. Принципът на допълняемост е важен инструмент за постигането на тази цел, тъй като той гарантира, че известна част от националните средства също ще бъдат инвестирани.

Държавите членки са определили свои цели за целия програмен период 2014—2020 г. в съответните споразумения за партньорство.

През 2014—2016 г. изискването за допълняемост ще мобилизира около 45 млрд. EUR, което представлява около 2,8 % от средния БВП на съответните държави членки и засегнатите региони.

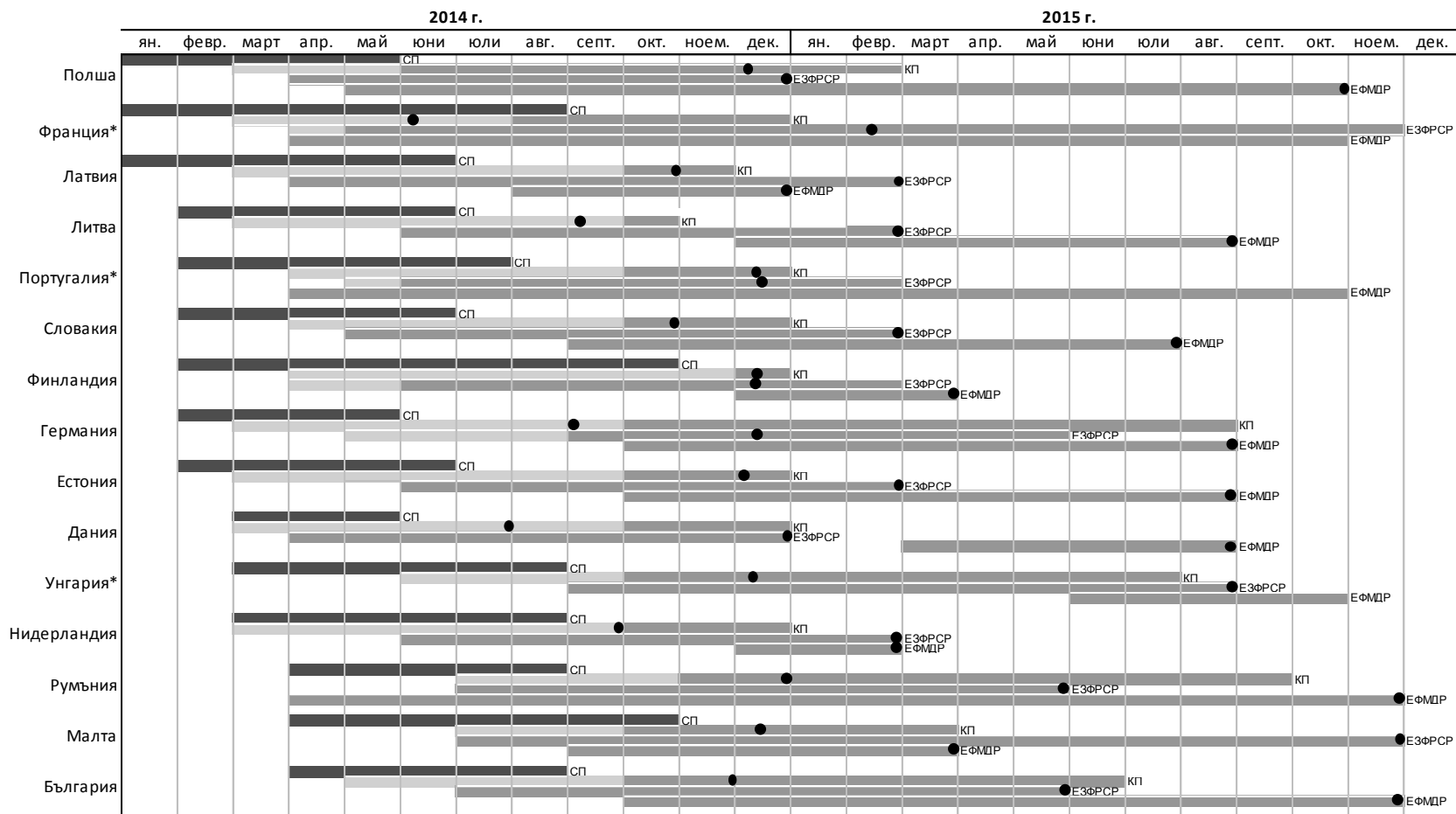
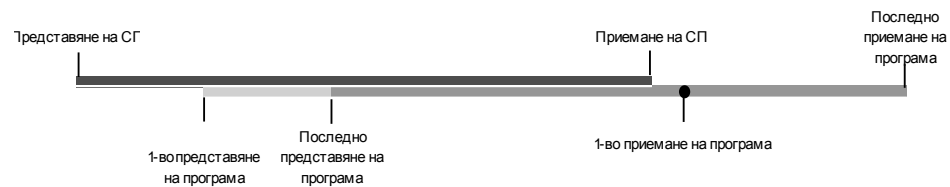
Най-високите целеви стойности са заложили за Румъния, България и Полша, докато ангажиментите на Гърция, Италия и Португалия са най-ниски в сравнение със

съответните национални БВП¹.

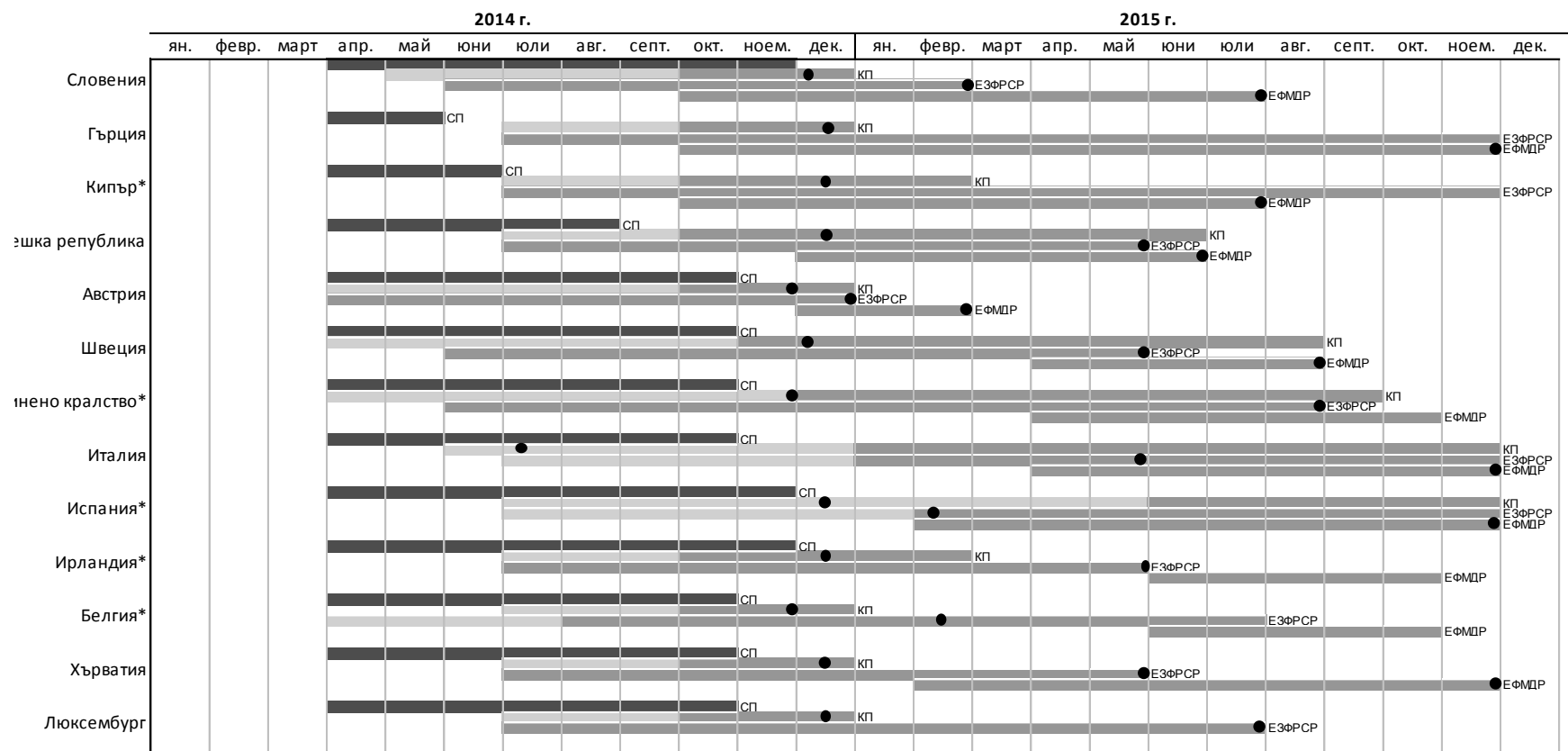


¹ В Гърция, Италия и Словения целевата стойност се позовава на бруто образуването на основен капитал на сектор „Държавно управление“ в по-слабо развитите региони, тъй като принципът на допълняемостта се проверява на регионално равнище (бруто образуване на основен капитал в по-слабо развитите региони/националния БВП).

ПРИЛОЖЕНИЕ IV: График за представяне и приемане на споразумения за партньорство и програми



* програмите са в процес на приемане



* програмите са в процес на приемане